

TRIMAGISTO
apresenta:

A BANDA JOUDA MEIO

CRIAÇÃO DE
CARLOS MARQUES

UM ESPETÁCULO QUE COMBINA O TEATRO E A MÚSICA DE FORMA IRREVERENTE. É UM CONVITE
A REFLETIR SOBRE O MOVIMENTO ASSOCIATIVO.

SINOPSE

A Banda do Meio conta a história de duas bandas filarmónicas centenárias rivais — a de cima e a de baixo — que não se podem ver e que, de certa forma, foram “empurradas” pelo poder político a formarem uma nova coletividade: a coletividade do meio.

Para a inauguração dessa nova e unida coletividade, a Banda do Meio irá tentar mostrar um ensaio do que será um futuro concerto de celebração do 25 de Abril.

Será que o associativismo, tal como o conhecemos, está mesmo a desaparecer? O que resta do sentimento coletivo?

Partindo desse pressuposto, a encenação brinca com o conflito dos encaixes nas estruturas; os jogos de poder; os movimentos associativos e valoriza a música como arte plena e de união.

É um espetáculo, cómico que apela constantemente ao público como agente interventivo e pensante, uma vez que a temática invoca o modelo de democracia representativa.

Qual é o destino da banda? O que é possível conceber a partir da união? “A Banda do meio” reúne uma reflexão entusiasmada e emaranhada sobre a apatia e a falta de compromisso em tempos modernos, considerando uma contextualização histórica do passado que se projeta no presente e delinea o futuro.



ESPECIFICIDADES

Em cada território onde é apresentado é escolhida uma/duas bandas filarmónicas locais, como paradigma desse movimento associativo para fazerem parte do espetáculo. Em palco estão Bandas Filarmónicas que tocam temas originais e 3 atores que fazem a condução dramatúrgica do espetáculo.

Em cada local de apresentação, há um trabalho para e com a comunidade, representada pelas bandas filarmónicas. A partir de um trabalho prévio, o entrosamento entre a equipa criativa e as bandas em questão resulta na construção de um espetáculo único e irrepetível em cada localidade.





Ficha Artística

criação e direção de projeto Carlos Marques

texto Jorge Palinhos

interpretação Ana Sofia Paiva, Pedro Luzindro e Carlos Marques (mais 4 músicos como reforço)

DIREÇÃO DE ATORES WAT

ELENCO COMUNITÁRIO: Bandas Filarmónicas locais e Fanfarra dos Bombeiros Voluntários

VOZ OFF Sandy Gageiro, Alexandra de Jesus e membros das bandas

DESENHO DE LUZ Pedro Bilou

COMPOSIÇÃO SONORA E SONOPLASTIA Pedro Moreira

CENOGRAFIA E FIGURINOS Luís Santos

ASSISTÊNCIA DE CENOGRAFIA Luís Costa

PRODUÇÃO Isabela Arrais

ASSISTÊNCIA DE PRODUÇÃO Sílvia Tecedeiro

VÍDEO: Pedro Grenha

COMUNICAÇÃO Patrícia Neves

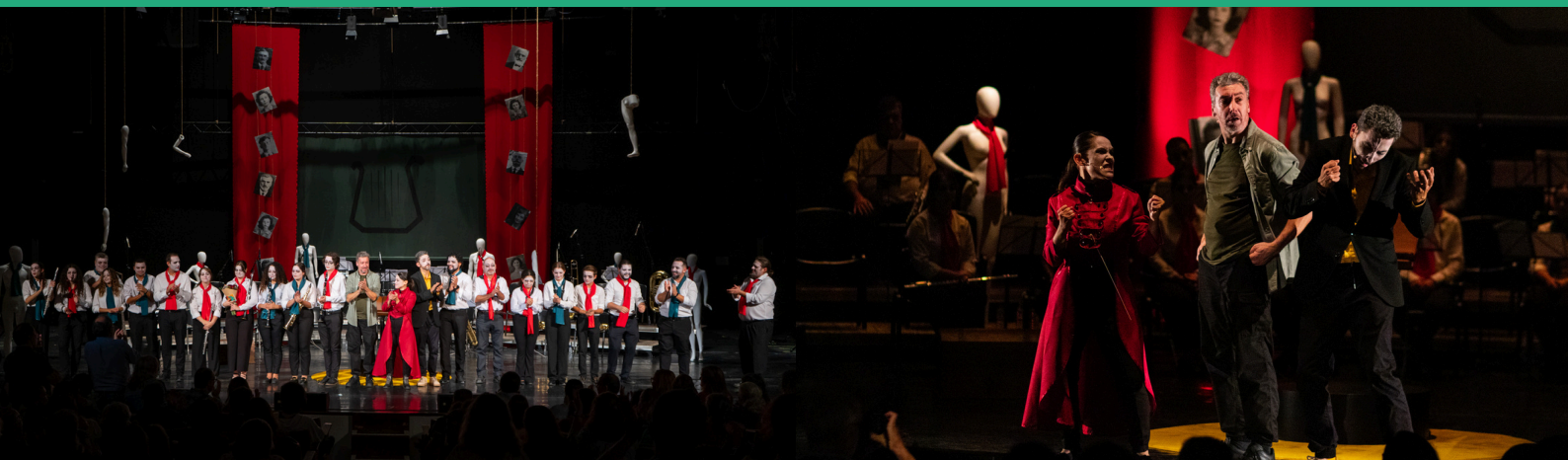
DESIGN GRÁFICO Susana Malhão

ESPAÇOS DE RESIDÊNCIA Casa Varela (Pombal); Rumo do Fumo (Lisboa) e Sociedade Musical Capricho Setubalense

PRODUÇÃO: TRIMAGISTO CRL

COPRODUTORES Câmara Municipal de Pombal, Câmara Municipal de Setúbal e Câmara Municipal de Montemor-o-Novo

O espetáculo foi construído até ao momento com a colaboração da Filarmónica da Guia, Sociedade Musical Capricho Setubalense e Fanfarra dos Bombeiros Voluntários de Montemor-o-Novo





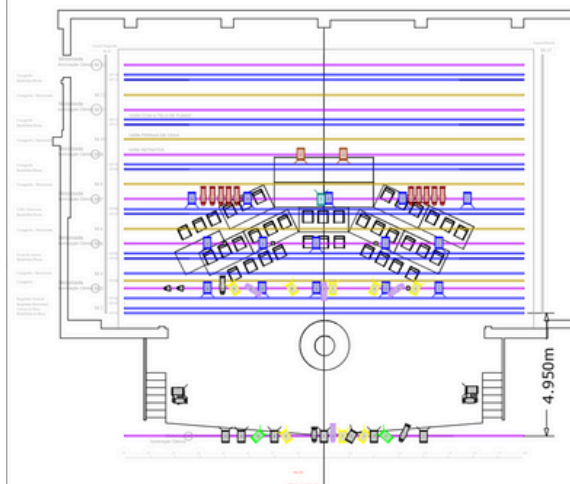
CONDIÇÕES TÉCNICAS

Equipa local de apoio técnico de Luz e som

Equipa Trimagisto: 10 elementos distribuidos em 3 camarins pequeno e dois grandes (para a Banda)

RAIDER TÉCNICO

LUZ



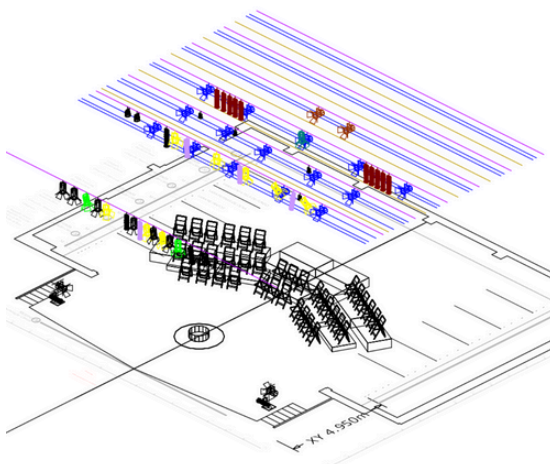
COLOR

Symbol	Name	Count
☐	Source 4 - 25/50 Zoom	3
☐	Source 4 - 15/30 Zoom	16
○	Pinspot/ da companhia	4
☐	310 HPC; 215x215mm Barndoor [1]	37
☐	Source 4 Par	2

Symbol	Name	Count
☐	Source 4 - 25/50 Zoom	3
☐	Source 4 - 15/30 Zoom	16
○	Pinspot/ da companhia	4
☐	310 HPC; 215x215mm Barndoor [1]	37
☐	Source 4 Par	2

BLACK BOX

COLOR

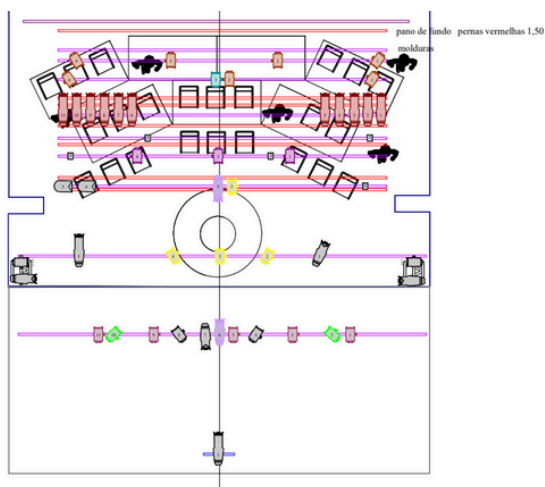


Symbol	Name	Count
☐	Source 4 - 25/50 Zoom	3
☐	Source 4 - 15/30 Zoom	16
○	Pinspot/ da companhia	4
☐	310 HPC; 215x215mm Barndoor [1]	37
☐	Source 4 Par	2

Symbol	Name	Count
☐	Source 4 - 25/50 Zoom	3
☐	Source 4 - 15/30 Zoom	16
○	Pinspot/ da companhia	4
☐	310 HPC; 215x215mm Barndoor [1]	37
☐	Source 4 Par	2

BLACK BOX

COLOR

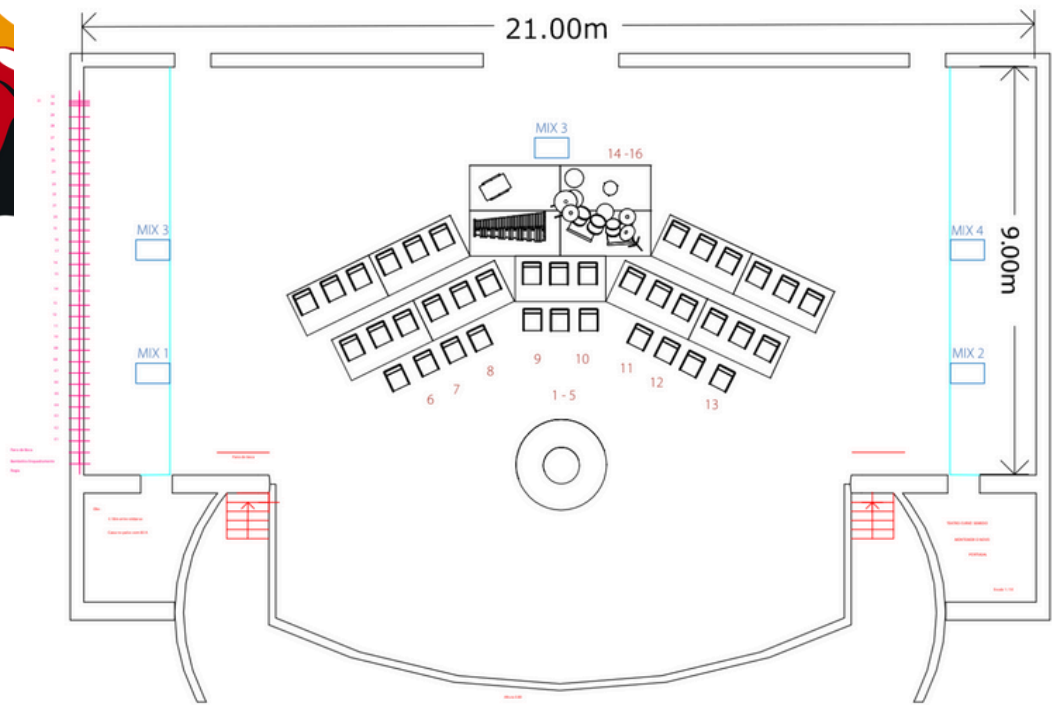


Symbol	Name	Count
☐	PC Triton blue, 1000W	16
○	Pinspot/ da companhia	5
☐	PAR 64	2
☐	Aris 11000 plus	10
☐	CE Source 4 - 25/50 Zoom	6

Symbol	Name	Count
☐	PC Triton blue, 1000W	16
○	Pinspot/ da companhia	5
☐	PAR 64	2
☐	Aris 11000 plus	10
☐	CE Source 4 - 25/50 Zoom	6



BANDA DO MEIO - RIDER SOM - CTCs



EXTERIOR

- 4 - Sistemas de Som Ativos tipo Electro-Voice Evolve 50
- 1- mesa de mistura (mínimo 4 canais)
- 1- sistema sem fios Shure QLXD (ou semelhante) + headset (beije)
- 1- tripé de microfone com base de chão redonda
- 6 - cabos XLR 10 metros
- 4 - cabos XLR 5 metros
- 4 - cabos XLR 3 metros
- 1 - cabo mini jack - jack
- Correntes schucko para o sistema, mediante distância do ponto de corrente

INTERIOR

PA

É necessário um sistema de amplificação de som convencional (FOH) adequado às dimensões e especificidades dos espaços do recinto e respectivo processamento de sinal, em fase e sem distorção com 105dbA, com resposta de frequência 20hz-20khz.

MESA DE MISTURA

MIDAS M32, BHERINGER WING/X32, YAMAHA QL/CL/DM

MONITORES

5 monitores ativos independentes (4 em tripé nas laterais e 1 para reforço junto à percussão, no chão)

INPUTS

CH	INSTRUMENTO/POSIÇÃO	TRIPÉ	MIC/DI
1	MAESTRO	GRANDE	AKG C3000
2	MAESTRO	GRANDE	AKG C3000
3	MAESTRO	GRANDE	AKG C3001
4	MAESTRO	GRANDE	AKG C430
5	MAESTRO	GRANDE	AKG C431
6	CLARINETES	GRANDE	AKG C391
7	CLARINETES	GRANDE	AKG C391
8	FLAUTAS	GRANDE	C1000 S
9	TROMPETES	GRANDE	C1000 S
10	TROMBONES	GRANDE	C1000 S
11	SAXOS	GRANDE	SHURE SM81
12	SAXOS	GRANDE	SHURE SM81
13	TUBA	GRANDE	TG152 D/SM57
14	CAIXA	GRANDE	SHURE SM57
15	TIMPANO	GRANDE	SHURE SM58
16	BOMBO	GRANDE	SHURE B52
17	HEADSET PEDRO	-	WIRELESS QLXD + DPA 4088
18	HEADSET ANA	-	WIRELESS QLXD + DPA 4088
19	HEADSET CARLOS	-	WIRELESS QLXD + DPA 4088

OUTPUTS

MIX	POSIÇÃO	TRIPÉ	ENVIO
1	ESQUERDA FRENTE	TRIPÉ	FOH
2	DIREITA FRENTE	TRIPÉ	FOH
3	ESQUERDA TRÁS	TRIPÉ	FOH
4	DIREITA TRÁS	TRIPÉ	FOH
5	PERCURSSÃO	CHÃO	FOH

PEDRO MOREIRA

+351 91862030
pedro.moreira@gmail.com

Lista Materiais Cenograficos - Responsabilidade da entidade acolhedora

- 1 tubo com diâmetro de 1cm a 2cm e comprimento de 5,5M para fazer peso na bainha do pano de fundo
- 2 cordas de 30 metros
- 4 cordas de 10 metros
- 2 baias/postes separadores para sustentação de fita de inauguração
- 2 barraquinhas completas
- 35 cadeiras para os músicos

Lista Materiais Cenograficos - responsabilidade da Trimagisto

Tapete amarelo, Plinto, fotografias, panos de fundo verde e vermelho, baú, guitarra e amplificador